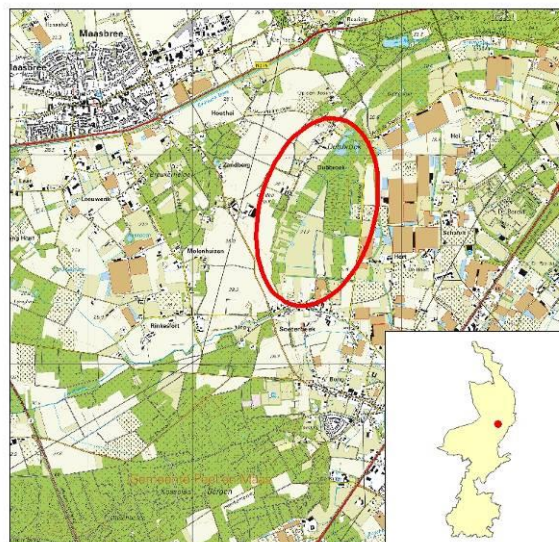


Dubbroek: Inrichting Dubbroek

Projectnummer: 2011_013
Projectnaam: Inrichting Dubbroek
PMJP: B3 Kwaliteitsverbetering EHS in TOP- en Natura2000 gebieden
Natuurdoel:
Doelbereik: 0,8 ha oeverzone zwakgebufferd ven kwaliteitsverbetering;
0,8 ha voedselarme oeverstrook zwakgebufferd ven
Status: Afgerond
Periode van uitvoering: winter 2012



Uitgangssituatie

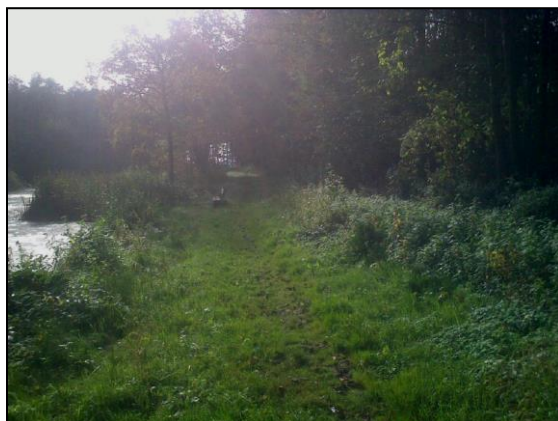
Uitgangssituatie

Centraal in natuurgebied het Dubbroek zijn in het verleden vennen opgeschoond en hersteld. Daar tussenin ligt nog een grondlichaam [als ware een onnatuurlijke ophoging] van een oude toegangsweg. Het grondlichaam bevatte naast grond van klasse industrie ook een aanzienlijk aandeel grof puin, beton en asfaltresten.

Resultaten

Resultaten

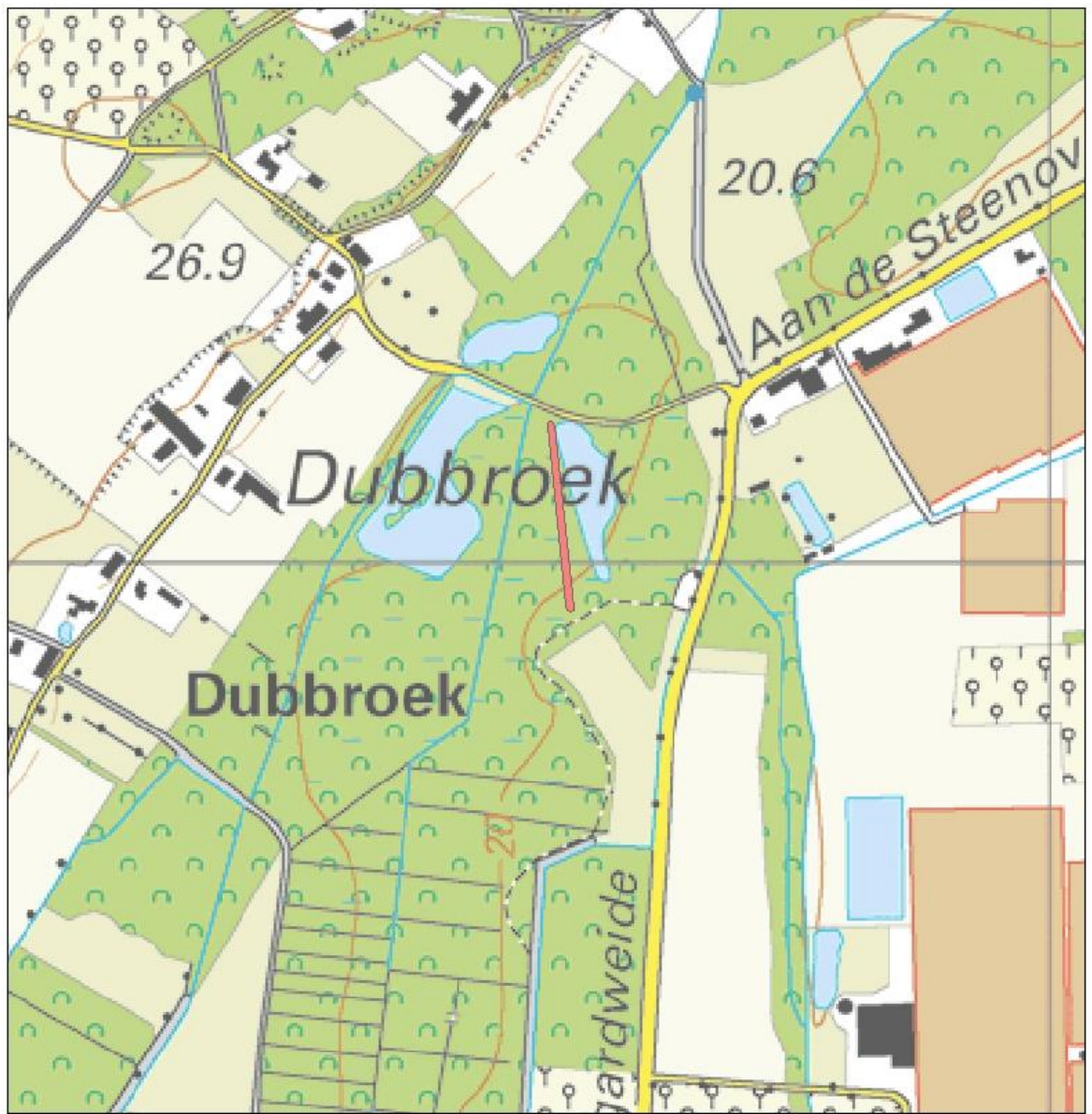
In december 2012 is de onnatuurlijke ophoging in kader van natuurherstel in het Dubbroek ontgraven. Hierbij is circa 1200 m³ puinhoudende grond ontgraven tot op de originele bodemlaag van de venoever. De grond is voor herbestemming als klasse industrie afgevoerd uit het terrein. Na ontgraving is een natuurlijke gradiënt en overgang ontstaan tussen kwelgevoed elzenbroekbos naar zwakgebufferd ven.




Figuur 1 Onnatuurlijke ophoging met puinhoudende grond, voorafgaand aan ontgraving

Figuur 2 Open bosrand gecreëerd door hakhout

Figuur 3 Verwijderen houtige bosrand



Legenda

 Ontgraven ophoging

2011.013 Inrichting Dubbroek



1:5.000

