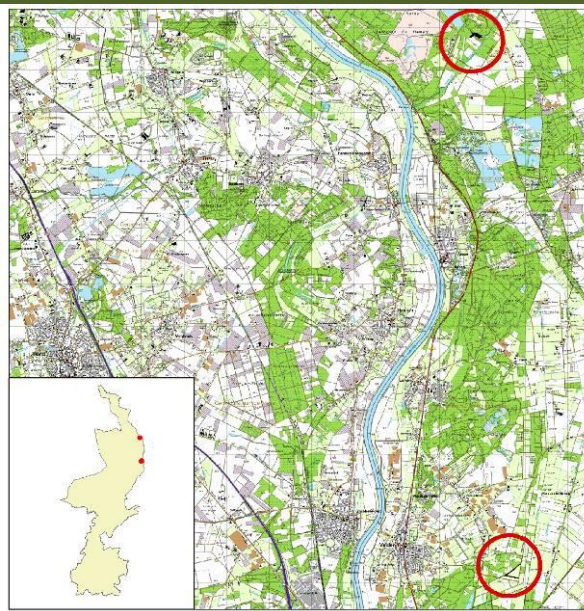


Soortbeschermingsmaatregelen prioritaire soorten Noord-Limburg, Knoflookpad

Algemeen

Project: 2011_035
Soortbeschermingsmaatregelen
prioritaire soorten
Projectgebied: Noord-Limburg
Hoofdsoort: Knoflookpad
PMJP: E1 Leefgebieden en
soortenbescherming
Natuurdoel: Uitbreiding leefgebied
Status: Afgerond
Periode van uitvoering: Winter
2011/2012



Projectgebied

Projectgebied

Het projectgebied omvat een aantal terreinen in Noord-Limburg waar een combinatie van potentieel water- en landbiotop ontwikkeld kan worden voor knoflookpad. Deze locaties concentreren zich in Landgoed de Hamert en de Ravenvennen.

Gelet op de zeldzame status van de soort, wordt de inrichting primair op de knoflookpad afgestemd. Per locatie wordt getracht op korte afstand van elkaar een water- en een landbiotop te ontwikkelen.

Soortbescherming

Soortbescherming

De knoflookpad is in Nederland uiterst zeldzaam en staat overal erg onder druk. In Limburg is de soort terug gedrongen tot slechts enkele kleine locaties. Maar ook daar zijn de aantallen bedroevend laag. Het Heereven in Siebengewald lijkt de enige levensvatbare populatie te hebben en zelfs daar ging het in 2010 om slechts 8 adulte beesten.

In 2010 zijn in het Heereven eisnoeren verzameld en onder gecontroleerde omstandigheden opgekweekt. Een deel van



Figuur 1. Knoflookpad

de opgekweekte larven is terug gezet in het Heereven en een ander deel is uitgezet nabij het Zwart Water. Met deze laatste actie wordt beoogt een nieuwe voortplantingslocatie te ontwikkelen. Om de soort te kunnen behouden in Limburg is het dringend gewenst deze strategie verder uit te bouwen. Dat betekent dat het aantal toekomstige leefgebieden, waar het vervolgens mogelijk is om opgekweekte larven uit te zetten, moet worden verhoogd.

Maatregelen

Maatregelen

Locatie 1. Heereven Siebengewald

Het Heereven in Siebengewald was één van de zeldzame locaties in Limburg waar nog knoflookpad voorkwam. De aanwezigheid van zonnebaars heeft het aantal individuen echter sterk doen afnemen. In een vooronderzoek is de kansrijkdom onderzocht voor het verwijderen van zonnebaars in combinatie met venherstel.

Het visvrij maken van dit ven bleek echter een ingrijpende landschappelijke ingreep en onvoldoende kostenefficiënt. De slijblaag werd ingedeeld in de klasse 'industrie' en bovendien werd een positief resultaat (het volledig verwijderen van zonnebaars) als twijfelachtig beoordeeld. Vooralsnog is besloten om daarom geen maatregelen uit te voeren. In plaats daarvan richt Stichting het Limburgs Landschap zich op venherstel in de nabijgelegen Eckeltse Bergen, dat veel potenties biedt voor een duurzame populatie knoflookpadden.

Locatie 2. Groeve Blok

In nabij gelegen gebieden (o.a. Twistedenerweg) bevinden zich uitzetlocaties van knoflookpad. In Groeve Blok ligt een bestaande poel die mogelijk ook geschikt is als uitzetlocatie voor de soort. Om vertrapping en verdwijning van enige oevervegetatie door vee te voorkomen is in januari 2012 aan drie zijden van de poel een raster één meter in het water geplaatst.

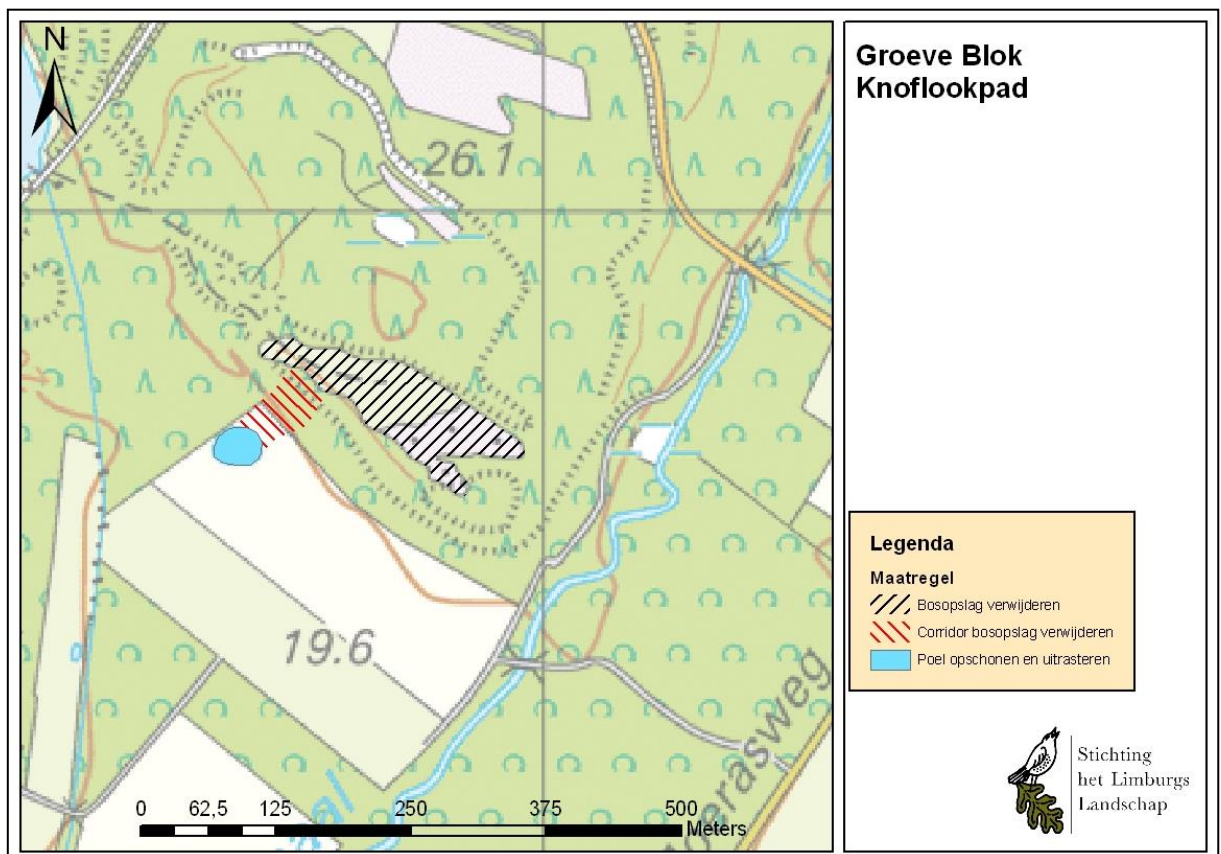
Direct grenzend aan het grasland waarin de poel zich bevindt ligt de voormalige Groeve Blok. Het licht geaccidenteerd terrein met open zand is wat betreft de bodem in potentie optimaal landhabitat voor knoflookpad. Plaatselijk was bosopslag aanwezig en lagen kansen om het biotoop te optimaliseren. Door middel van opslag verwijderen en kleinschalig plaggen (zie figuur 2) is extra potentieel landhabitat voor knoflookpad ontstaan. Tenslotte is tussen de poel en het landhabitat een corridor gerealiseerd door plaggen en het kappen van enkele zomereiken een corridor gecreëerd.

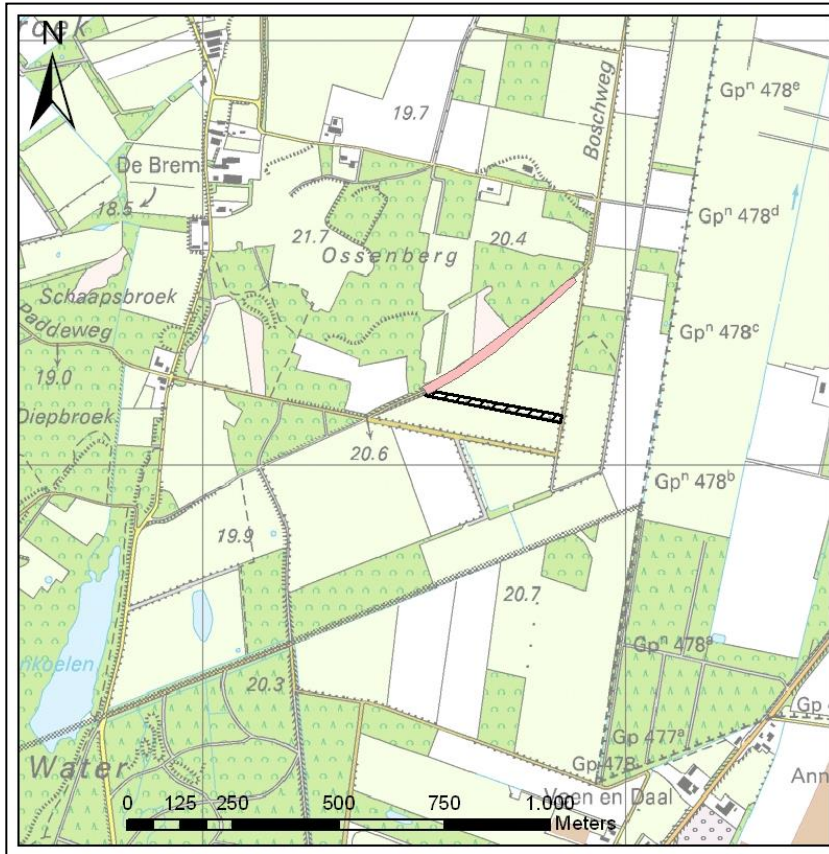


Figuur 2. Kleinschalige plagwerkzaamheden te Groeve Blok

Locatie 3. Zwart Water

Ten noordoosten van het Zwart Water, de locatie waar in 2010 knoflookpad werd geherintroduceerd, zijn in 2011 enkele percelen vrijgekomen van pacht. Aan de zuidrand van de Ossenberg bevindt zich een zandige steilrand, in potentie geschikt landhabitat. Door het plaggen van deze steilrand is extra mogelijk landhabitat ontstaan voor knoflookpad, als aanvulling op de al aanwezige heideterreintjes.





Ossenberg Knoflookpad

Legenda

Maatregel

-  Bosopslag verwijderen
-  Plaggen



Stichting
het Limburgs
Landschap



Stichting
het Limburgs
Landschap