



mergelgroeve

natuurboekje
van



HOI!



GA JE OP PAD in de heuvels van Zuid-Limburg? Wie weet zie je een steile rotswand met een grote, diepe holte. Er staat een hek voor. Je gaat natuurlijk kijken. Waarom een hek? Wat is er áchter dat hek? Je ziet een gang die de heuvel in loopt. De gang verdwijnt in het donker. Spannend! Je staat voor de ingang van een oude mergelgroeve.

Zuid-Limburg staat bekend om haar mergelgroeves met ondergrondse gangen. Wat is een mergelgroeve? Wat zijn dat voor gangen? En... leven er ook dieren in zo'n donkere mergelgroeve?

OP VEEL PLAATSEN in Zuid-Limburg zit in de grond een dikke laag kalksteen. De mensen noemden die kalksteen **mergel**. Ze zaagden onder de grond grote blokken uit de mergel en reden die naar buiten. Hoe meer blokken werden gezaagd, hoe meer een doolhof van gangen ontstond. Tot de mergel op was. Dan was de groeve “uitgemergeld”.

Van die mergel bouwden de mensen huizen, boerderijen, kerken, kastelen, bruggen. Ook strooiden ze mergel over het land. Goed voor de grond.

Vroeger ging het zagen met een handzaag. De elektrische zaag kwam pas veel later.



DE MEESTE MERGELGROEVES zijn niet meer in gebruik. Er is minder mergel nodig. We bouwen huizen met andere stenen. Het is gevaarlijk om zo'n oude mergelgroeve binnen te gaan. Je kunt verdwalen. Smartphones werken niet. Gangen kunnen instorten. Daarom staat er vaak een hek of muur voor de ingang van zo'n groeve.

In sommige mergelgroeves, zoals in Valkenburg en Maastricht, mag je naar binnen met een gids. Die weet de weg en kan er alles over vertellen. In een oorlog of bij ander gevaar, waren mergelgroeves een schuilplaats voor mensen en dieren.



fossielen
van zeediertjes



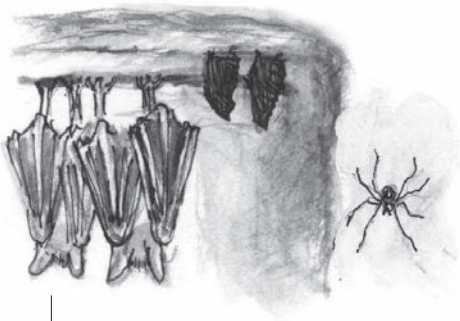
GA EENS OP ZOEK naar mergel.
Mergel is lichtgeel, wit of lichtbruin.

Welke kleur(en) mergel zie je?

.....
Hoe voelt mergel? Hard of niet zo hard?

.....
Zoek ook eens een gebouw van mergel.

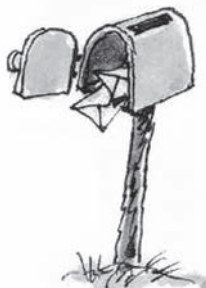
Limburgse mergel ontstond in de oertijd.
Zuid-Limburg was toen een warme,
ondiepe zee, vol planten en dieren.
Veel schelpdieren en miljarden piepkleine
kalk-algen (plankton). Na hun dood zakten
hun skeletjes naar de bodem. In miljoenen
jaren werd dat een metersdikke laag kalk.
Er zitten veel fossielen in. Die kun je vinden.



IN EEN ONDERGRONDSE mergelgroeve vriest het nooit. Veel vleermuizen houden er hun winterslaap. De baardvleermuis, de franjestaart, de watervleermuis... Vleermuizen slapen niet aan een stuk door. Af en toe zijn ze wakker om (met veel kabaal) te paren. Ook vlinders brengen in mergelgroeves de winter door. Zoals de dagpauwoog.

Soms maakt een vos of een das een nest in een mergelgroeve. De grottenspin en het grottenmugje leven er ook.

POST



Velen van jullie wisten welke vlinder we bedoelden: de distelvlinder. Ze is een trekvlinder, net als de atalanta uit het vorige natuurboekje. De distelvlinder is familie van de atalanta en overwintert in Noord-Afrika.

Hallo,
Hier is mijn
inzending. Het
antwoord is:
DISTELVLINDER.



Ze lijkt op de atalanta oranje, zwart en wit.
Maar ze heeft veel meer oranje. In onze tuin gezien,
op een distel en ik vind haar heel mooi.
De foto is van internet. Toen ik een foto wilde maken,
vloog ze weg ☹️.

Doei!!!!!!!, ik ben 11 jaar, Sofia

Het Limburgs Landschap
Postbus 4301, 5944 ZG Arcen
T 077-473 75 75

info@limburgs-landschap.nl
www.limburgs-landschap.nl

Samenstelling en tekst
Ditte Merle

Tekeningen Wil Kroon

Extra natuurboekjes zijn
voor scholen en natuurgroepen
gratis te bestellen bij
Het Limburgs Landschap.



DOE JE MEE? Heb je een foto of tekening gemaakt van een mergelgroeve? Of van een gebouw van mergel? Heb je in mergel een fossiel gevonden of van mergel iets leuks gemaakt? Laat het ons zien! Mail je inzending voor 1 februari 2018 naar Het Limburgs Landschap.

MERGELGROEVE-WEETJE Er zijn ook mergelgroeves bóven de grond. Zoals de Curfsgroeve bij Meerssen. Door het jaar heen houdt Het Limburgs Landschap excursies zodat je er (bv. met je ouders) kunt kijken en van alles te weten komt.